

KONKA 康佳

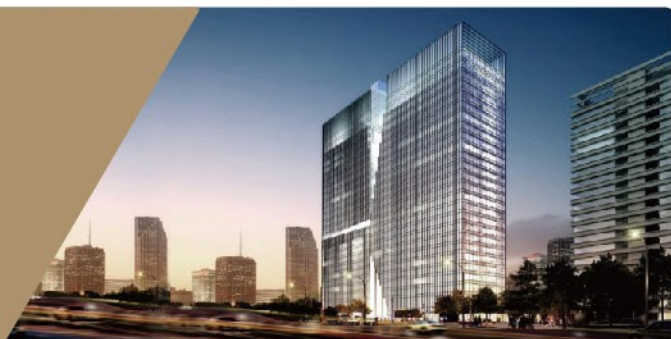


Digital Signage
数字标牌系统



康佳集团

- “KONKA康佳” 被评为“中国驰名商标”
- 国家认证研发机构 | 千人研发团队
- 立体纵深营销网络 | 上万销售网点
- 完备稳固供应体系 | 多项战略合作
- 24.08亿股上市资本 | 百亿销售规模



深圳市康佳壹视界商业显示有限公司

深圳市康佳壹视界商业显示有限公司前身为康佳视讯，成立于2001年6月，是康佳集团专项研发、生产、销售智能商用显示产品的公司，产品广泛应用于智慧教育、智能会议、智能零售、智慧医疗、安防监控等领域。深圳市康佳壹视界商业显示有限公司正以“科技创新、以人为本”的理念积极开拓国内外市场，凭借先进的技术和优良的质量，打造具有国际竞争力的强势品牌。



2018年全年销售总额
同比增长108%



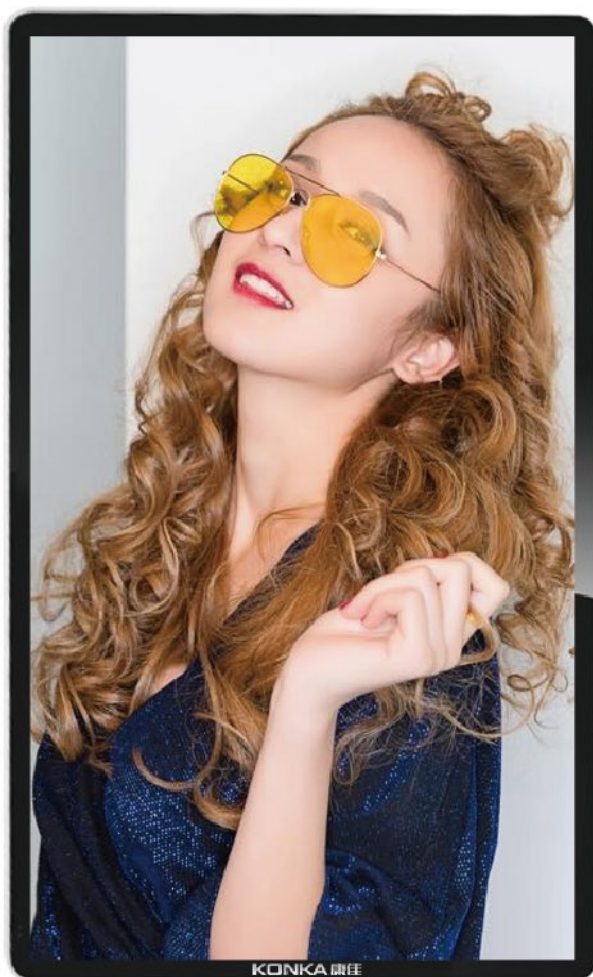
产品出口40多个国家



共享康佳服务网络



18年商业显示经验积累



低调奢华 简约美观

- 灵敏触控：支持电容10点触控
Quick touch: Support capacitive 10 points touch
- 外设定制：支持多种外接设备
Access customized: Support external devices input
- 集群管理：单台数据库服务器支持3000台同时挂载
Cluster management: Single data base supports 3000pcs machine at the same time .



图书馆
Library



展览中心
Exhibition center

信息发布系统说明 System instruction



节目制作
Programing

播放内容可视化, 文字图片播放模块可自由排版
Visible program, free combination



节目播放
Program play

可通过网络下载素材, 存储于本地后, 可实现插播、定时、定次播放。
Support insert, set time



终端管理
Terminal management

支持终端的分组、授权; 支持标注、修改终端信息; 支持实时监控终端状态; 终端联网播放
Support grouping, authorize, revising, monitoring



系统管理
System management

支持远程自动升级; 支持在线用户查询; 支持用户登录信息记录
Support remote auto update, checking on line, record User's data.



解码方式
Decode type

音频支持MP3, WMA, WAV等, 图片支持JPG, BMP, TIFF等, 视频支持H.264, FLV, MP4, RMVB, MPEG2等
Audio support: MP3, WMA, WAV and etc. Images support: JPG, BMP, TIFF and etc. Video support: H.264, FLV, MP4, RMVB, MPEG2 and etc.



其他特点
Others

断点续传; 自动开关机; 看门狗重启; 支持中文, 英文两种语言
Support Pause and resume, Auto switch, Watch dog restart, two languages Chinese & English

规格参数一览表 Parameters

液晶屏 LCD panel	产品尺寸/Size	22"-55"	65"-84"
	显示分辨率 / Resolution	1920 × 1080	3840 × 2160
	类别 / Type	60Hz LED BLU	
	屏幕比例 / Screen ratio	16: 9	
	相应时间 / Response time	8ms	
	亮度 / Brightness	≤350 cd/m ²	
	对比度 / Contrast ratio	≤1200:1	
	寿命 / Life span	≤50000小时(hours)	
触摸面板 Touch panel	视角 / Viewing angle	H178° / V178°	
	触控方式 / Type of touch panel	红外触摸/电容触摸 (可选) / Infrared touch panel / Capacitive touch panel (Optional)	
	定位精度 / Locating accuracy	± 1.5mm	
	点击方式 / Click mode	10点 (多点可选) / 10 points	
	响应时间 / Response time	首点≤10ms、连续≤5ms / First click≤10ms、continuous click≤5ms	
Android配置 Android configuration	使用寿命 / Lifetime	单点大于6000万次 / 60 million touches in one location	
	通信方式 / Communication mode	USB	
	处理器 / CPU	高清音视频解码芯片 (4核1.8GHz) / HD decoding chip (4 cores 1.8GHz)	
	内存RAM / Memory	2G	
Windows配置 Windows configuration	内置存储空间 / Built-in storage volume	EMMC 16G (可扩展SD卡槽*1) / EMMC 16G Extendible SD slot *1	
	处理器 / CPU	Inter 1.8-3.6GHz (可选Optional)	
端口 interface	内存类型 / Memory	4G	
	硬盘存储容量 / Hard disk store volume	500G / 128SSD	
	网络 / Networks	WIFI、RJ45、3G/4G(可选)	
	IO端口 / IO interface	2个USB接口 / 4个USB插座 (可选) / 2 USB interface / 4 USB socket (Optional)	
工作环境 working environment	视频接口 (输出) / Video output	VGA*1、HDMI*1	
	喇叭 / Speaker	8Ω5W*2	
	工作温度 / Working temperature	-10℃~46℃	
	工作湿度 / Working humidity	10~80%	
	电源输入 / Power input	AC100-240V~ (+/-10%) 50/60Hz	
	最大功率 / Max power	110W	240W
	待机功率 / Standby power	< 0.9W	

教学电子班牌 Teaching digital class card



智慧校园 教学专用

- 远程排课
Remote Scheduling Classes
- 稳定可靠：工业级A+屏
Stable and reliable: Commercial A + screen
- 分屏显示：支持横竖屏播放、任意分屏播放
Multiple display windows :Support any display mode



学校
School

信息发布系统说明 System instruction



节目制作
Programing

播放内容可视化, 文字图片播放模块可自由排版
Visible program, free combination



节目播放
Program play

可通过网络下载素材, 存储于本地后, 可实现插播、定时、定次播放。
Support insert, set time



终端管理
Terminal management

支持终端的分组、授权; 支持标注、修改终端信息; 支持实时监控终端状态; 终端联网播放
Support grouping, authorize, revising, monitoring



系统管理
System management

支持远程自动升级; 支持在线用户查询; 支持用户登录信息记录
Support remote auto update, checking on line, record User's data.



解码方式
Decode type

音频支持MP3, WMA, WAV等, 图片支持JPG, BMP, TIFF等, 视频支持H.264, FLV, MP4, RMVB, MPEG2等
Audio support: MP3, WMA, WAV and etc. Images support: JPG, BMP, TIFF and etc. Video support: H.264, FLV, MP4, RMVB, MPEG2 and etc.



其他特点
Others

断点续传; 自动开关机; 看门狗重启; 支持中文, 英文两种语言
Support Pause and resume, Auto switch, Watch dog restart, two languages Chinese & English

规格参数一览表 Parameters

液晶屏 LCD panel	产品尺寸/Size	22"
	显示分辨率 / Resolution	1920 × 1080
	类别 / Type	60Hz LED BLU
	屏幕比例 / Screen ratio	16: 9 / 9: 16
	相应时间 / Response time	8ms
	亮度 / Brightness	≤250 cd/m ²
	对比度 / Contrast ratio	≤1200:1
	寿命 / Life span	≤50000小时(hours)
	视角 / Viewing angle	H178° / V178°
Android配置 Android configuration	处理器 / CPU	高清音视频解码芯片 (4核1.6GHz) / HD decoding chip (4 cores 1.6GHz)
	内存RAM / Memory	DDR3 2G
	内置存储空间 / Built-in storage volume	16G
端口 interface	网络 / Networks	WIFI、RJ45、3G/4G(可选)
	IO端口 / IO interface	4个USB接口 / 4 USB interface
	视频接口 (输出) / Video output	VGA*1、HDMI*1
	喇叭 / Speaker	8Ω5W*2
工作环境 working environment	工作温度 / Working temperature	-10℃~50℃
	工作湿度 / Working humidity	10%~90%, 无凝露
	电源输入 / Power input	AC100-240V ~ (+/-10%) 50/60Hz
	最大功率 / Max power	35W
	待机功率 / Standby power	< 0.9W

FT系列落地触摸广告机 FT series floor touch LCD

典雅大方 纤薄机身

- 灵敏触控：支持电容10点触控
Quick touch: Support capacitive 10 points touch
- 高清显示：分辨率高达3840*1920
High definition display: Resolution 3840*1920
- 集群管理：单台数据库服务器支持3000台同时挂载
Cluster management: Data base supports 3000pcs machine at the same time .



4S营销店
4S shop



机场
Airport

信息发布系统说明 System instruction



节目制作
Programing

播放内容可视化, 文字图片播放模块可自由排版
Visible program, free combination



节目播放
Program play

可通过网络下载素材, 存储于本地后, 可实现插播、定时、定次播放。
Support insert, set time



终端管理
Terminal management

支持终端的分组、授权; 支持标注、修改终端信息; 支持实时监控终端状态; 终端联网播放
Support grouping, authorize, revising, monitoring



系统管理
System management

支持远程自动升级; 支持在线用户查询; 支持用户登录信息记录
Support remote auto update, checking on line, record User's data.



解码方式
Decode type

音频支持MP3, WMA, WAV等, 图片支持JPG, BMP, TIFF等, 视频支持H.264, FLV, MP4, RMVB, MPEG2等
Audio support: MP3, WMA, WAV and etc. Images support: JPG, BMP, TIFF and etc. Video support: H.264, FLV, MP4, RMVB, MPEG2 and etc.



其他特点
Others

断点续传; 自动开关机; 看门狗重启; 支持中文, 英文两种语言
Support Pause and resume, Auto switch, Watch dog restart, two languages Chinese & English

规格参数一览表 Parameters

液晶屏 LCD panel	产品尺寸/Size	15"-55"	65"-84"
	显示分辨率 / Resolution	1920 × 1080	3840 × 2160
	类别 / Type	60Hz LED BLU	
	屏幕比例 / Screen ratio	16: 9	
	相应时间 / Response time	8ms	
	亮度 / Brightness	≤ 350 cd/m ²	
	对比度 / Contrast ratio	≤ 1200:1	
	寿命 / Life span	≤ 50000小时(hours)	
触摸面板 Touch panel	视角 / Viewing angle	H178° / V178°	
	触控方式 / Type of touch panel	红外触摸/电容触摸 (可选) / Infrared touch panel / Capacitive touch panel (Optional)	
	定位精度 / Locating accuracy	± 1.5mm	
	点击方式 / Click mode	10点 (多点可选) / 10 points	
	响应时间 / Response time	首点≤10ms、连续≤5ms / First click≤10ms、continuous click≤5ms	
Android配置 Android configuration	使用寿命 / Lifetime	单点大于6000万次 / 60 million touches in one location	
	通信方式 / Communication mode	USB	
	处理器 / CPU	高清音视频解码芯片 (4核1.8GHz) / HD decoding chip (4 cores 1.8GHz)	
Windows配置 Windows configuration	内存RAM / Memory	2G	
	内置存储空间 / Built-in storage volume	EMMC 16G (可扩展SD卡槽*1) / EMMC 16G Extendible SD slot *1	
端口 interface	处理器 / CPU	Inter 1.8-3.6GHz (可选Optional)	
	内存类型 / Memory	4G	
	硬盘存储容量 / Hard disk store volume	500G / 128SSD	
	网络 / Networks	WIFI、RJ45、3/4G(可选)	
工作环境 working environment	IO端口 / IO interface	2个USB接口 / 4个USB插座 (可选) / 2 USB interface / 4 USB socket (Optional)	
	视频接口 (输出) / Video output	VGA*1、HDMI*1	
	喇叭 / Speaker	8Ω5W*2	
工作环境 working environment	工作温度 / Working temperature	-10℃~46℃	
	工作湿度 / Working humidity	10~80%	
	电源输入 / Power input	AC100-240V~ (+/-10%) 50/60Hz	
	最大功率 / Max power	110W	240W
	待机功率 / Standby power	< 0.9W	

F系列落地海报广告机 F series floor poster LCD

精准定位 专业可靠

- 精准受众：核心区域精准定位，广告直达受众
Clear-target: Precise Advertising
- 稳定可靠：工业级A+屏，支持7x24小时播放
Stable and reliable: Commercial A + screen, support 7x24 display
- 集群管理：单台数据库服务器支持3000台同时挂载
Cluster management: Single data base supports 3000pcs machine at the same time .



机场
Airport



售楼中心
Building-selling centre

信息发布系统说明 System instruction



节目制作
Programing

播放内容可视化，文字图片播放模块可自由排版
Visible program, free combination



节目播放
Program play

可通过网络下载素材，存储于本地后，可实现插播、定时、定次播放。
Support insert, set time



终端管理
Terminal management

支持终端的分组、授权；支持标注、修改终端信息；支持实时监控终端状态；终端联网播放
Support grouping, authorize, revising, monitoring



系统管理
System management

支持远程自动升级；支持在线用户查询；支持用户登录信息记录
Support remote auto update, checking on line, record User's data.



解码方式
Decode type

音频支持MP3, WMA, WAV等，图片支持JPG, BMP, TIFF等，视频支持H.264, FLV, MP4, RMVB, MPEG2等
Audio support: MP3, WMA, WAV and etc. Images support: JPG, BMP, TIFF and etc. Video support: H.264, FLV, MP4, RMVB, MPEG2 and etc.



其他特点
Others

断点续传；自动开关机；看门狗重启；支持中文，英文两种语言
Support Pause and resume, Auto switch, Watch dog restart, two languages
Chinese & English

规格参数一览表 Parameters

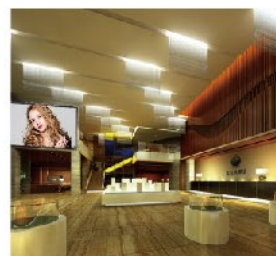
	产品尺寸/Size	32"-55"	65"-84"
液晶屏 LCD panel	显示分辨率/Resolution	1920 × 1080	3840 × 2160
	类别/ Type	60Hz LED BLU	
	屏幕比例 / Screen ratio	16: 9	
	相应时间 / Response time	8ms	
	亮度 / Brightness	≤ 350 cd/m ²	
	对比度 / Contrast ratio	≤ 1200:1	
	寿命 / Life span	≤ 50000小时(hours)	
	视角 / Viewing angle	H178° / V178°	
Android配置 Android configuration	处理器 / CPU	高清音视频解码芯片 (4核1.8GHz) / HD decoding chip (4 cores 1.8GHz)	
	内存RAM / Memory	2G	
	内置存储空间 / Built-in storage volume	EMMC 16G (可扩展SD卡槽*1) / EMMC 16G Extendible SD slot *1	
Windows配置 Windows configuration	处理器 / CPU	Inter 1.8-3.6GHz (可选Optional)	
	内存类型 / Memory	4G	
端口 interface	硬盘存储容量 / Hard disk store volume	500G / 128SSD	
	网络 / Networks	WIFI、RJ45、3G/4G (可选Optional)	
	IO端口 / IO interface	2个USB接口 / 4个USB插座 (可选) / 2 USB interface / 4 USB socket (Optional)	
	视频接口 (输出) / Video output	VGA*1、HDMI*1	
工作环境 working environment	喇叭 / Speaker	8Ω5W*2	
	工作温度 / Working temperature	-10℃~46℃	
	工作湿度 / Working humidity	10~80%	
	电源输入 / Power input	AC100-240V~ (+/-10%) 50/60Hz	
	最大功率 / Max power	110W	
	待机功率 / Standby power	< 0.9W	

MU系列超薄海报广告机 MU series Ultra-slim poster LCD



高性价比 超薄机身

- 超薄机身：一体集成化设计
Ultra Slim: integration design
- 高性价比：平民价格 高端配置
High Competitive Surprise price, high-level configuration
- 稳定可靠：工业级A+屏，支持7x24小时播放
Stable and reliable: Commercial A + screen, support 7x24 display



酒店餐饮
Hotel & Restaurant



银行网点
Bank

信息发布系统说明 System instruction



节目制作
Programing

播放内容可视化，文字图片播放模块可自由排版
Visible program, free combination



节目播放
Program play

可通过网络下载素材，存储于本地后，可实现插播、定时、定次播放。
Support insert, set time



终端管理
Terminal management

支持终端的分组、授权；支持标注、修改终端信息；支持实时监控终端状态；终端联网播放
Support grouping, authorize, revising, monitoring



系统管理
System management

支持远程自动升级；支持在线用户查询；支持用户登录信息记录
Support remote auto update, checking on line, record User's data.



解码方式
Decode type

音频支持MP3, WMA, WAV等，图片支持JPG, BMP, TIFF等，视频支持H.264, FLV, MP4, RMVB, MPEG2等
Audio support: MP3, WMA, WAV and etc. Images support: JPG, BMP, TIFF and etc. Video support: H.264, FLV, MP4, RMVB, MPEG2 and etc.



其他特点
Others

断点续传；自动开关机；看门狗重启；支持中文，英文两种语言
Support Pause and resume, Auto switch, Watch dog restart, two languages Chinese & English

规格参数一览表 Parameters

液晶屏 LCD panel	产品尺寸/Size	22"-55"	65"-84"
	显示分辨率/Resolution	1920 × 1080	3840 × 2160
	类别 / Type	60Hz LED BLU	
	屏幕比例 / Screen ratio	16: 9	
	相应时间 / Response time	8ms	
	亮度 / Brightness	≤350 cd/m ²	
	对比度 / Contrast ratio	≤1200:1	
	寿命 / Life span	≤50000小时(hours)	
Android配置 Android configuration	处理器 / CPU	高清音视频解码芯片（4核1.8GHz）/ HD decoding chip (4 cores 1.8GHz)	
	内存RAM / Memory	2G	
	内置存储空间 / Built-in storage volume	EMMC 16G (可扩展SD卡槽*1) / EMMC 16G Extendible SD slot *1	
端口 interface	网络 / Networks	WIFI、RJ45、3G/4G(可选Optional)	
	IO端口 / IO interface	2个USB接口 / 4个USB插座(可选) / 2 USB interface /4 USB socket (Optional)	
	视频接口(输出) / Video output	VGA*1、HDMI*1	
	喇叭 / Speaker	8Ω5W*2	
工作环境 working environment	工作温度 / Working temperature	-10℃~46℃	
	工作湿度 / Working humidity	10~80%	
	电源输入 / Power input	AC100-240V~ (+/-10%) 50/60Hz	
	最大功率 / Max power	110W	240W
	待机功率 / Standby power	< 0.9W	

K型触摸广告机 (可定制) K Shape Touch LCD (customized)



金属质感 华丽外表

- 高清显示：4K分辨率高达3840*1920
High definition : 4K resolution 3840*1920
- 外设定制：支持多种外接设备
Access customized: Support external devices
- 集群管理：单台数据库服务器支持3000台同时挂载
Cluster management: Single data base supports 3000pcs machine at the same time



写字楼
Office building



俱乐部
Club

信息发布系统说明 System instruction



节目制作
Programing

播放内容可视化, 文字图片播放模块可自由排版
Visible program, free combination



节目播放
Program play

可通过网络下载素材, 存储于本地后, 可实现插播、定时、定次播放。
Support insert, set time



终端管理
Terminal management

支持终端的分组、授权; 支持标注、修改终端信息; 支持实时监控终端状态; 终端联网播放
Support grouping, authorize, revising, monitoring



系统管理
System management

支持远程自动升级; 支持在线用户查询; 支持用户登录信息记录
Support remote auto update, checking on line, record User's data.



解码方式
Decode type

音频支持MP3, WMA, WAV等, 图片支持JPG, BMP, TIFF等, 视频支持H.264, FLV, MP4, RMVB, MPEG2等
Audio support: MP3, WMA, WAV and etc. Images support: JPG, BMP, TIFF and etc. Video support: H.264, FLV, MP4, RMVB, MPEG2 and etc.



其他特点
Others

断点续传; 自动开关机; 看门狗重启; 支持中文, 英文两种语言
Support Pause and resume, Auto switch, Watch dog restart, two languages Chinese & English

规格参数一览表 Parameters

液晶屏 LCD panel	产品尺寸/Size	32"-55"
	显示分辨率/Resolution	1920 × 1080
	类别 / Type	60Hz LED BLU
	屏幕比例 / Screen ratio	16: 9
	相应时间 / Response time	8ms
	亮度 / Brightness	≤ 350 cd/m ²
	对比度 / Contrast ratio	≤ 1200:1
	寿命 / Life span	≤ 50000小时(hours)
触摸面板 Touch panel	视角 / Viewing angle	H178° / V178°
	触控方式 / Type of touch panel	红外触摸/电容触摸 (可选) / Infrared touch panel / Capacitive touch panel (Optional)
	定位精度 / Locating accuracy	± 1.5mm
	点击方式 / Click mode	10点 (多点可选) / 10 points
	响应时间 / Response time	首点≤10ms、连续≤5ms / First click≤10ms、continuous click≤5ms
Android配置 Android configuration	使用寿命 / Lifetime	单点大于6000万次 / 60 million touches in one location
	通信方式 / Communication mode	USB
	处理器 / CPU	高清音视频解码芯片 (4核1.6GHz) / HD decoding chip(4 cores 1.6GHz)
Windows配置 Windows configuration	内存RAM / Memory	2G
	内置存储空间 / Built-in storage volume	MMC 16G (可扩展SD卡槽*1) / EMMC 16G Extendible SD slot *1
端口 interface	处理器 / CPU	Inter 1.8-3.6GHz (可选Optional)
	内存类型 / Memory	4G
	硬盘存储容量 / Hard disk store volume	500G / 128SSD
	网络 / Networks	WIFI、RJ45、3G/4G(可选)
工作环境 working environment	IO端口 / IO interface	2个USB接口 / 4个USB插座 (可选) / 2 USB interface / 4 USB socket (Optional)
	视频接口 (输出) / Video output	VGA*1、HDMI*1
	喇叭 / Speaker	8Ω5W*2
工作环境 working environment	工作温度 / Working temperature	-10℃-46℃
	工作湿度 / Working humidity	10-80%
	电源输入 / Power input	AC100-240V~ (+/-10%) 50/60Hz
	最大功率 / Max power	110W
	待机功率 / Standby power	< 0.9W

吊装双屏广告机 (可定制) Ceiling hanging dual sides screen (Customized)



双屏呈现 一机多用

- 内外兼修：双面LED显示，可分屏显示不同内容
In & on: Double LED display, different screen shows different content
- 超高亮度：朝外面显示亮度最高达1000cd/m²
Super high brightness: display brightness reaches 1000cd/m²
- 精准受众：核心区域精准定位，广告直达受众
Clear-target: Precise Advertising



银行
Bank

信息发布系统说明 System instruction



节目制作
Programing

播放内容可视化, 文字图片播放模块可自由排版
Visible program, free combination



节目播放
Program play

可通过网络下载素材, 存储于本地后, 可实现插播、定时、定次播放。
Support insert, set time



终端管理
Terminal management

支持终端的分组、授权; 支持标注、修改终端信息; 支持实时监控终端状态; 终端联网播放
Support grouping, authorize, revising, monitoring



系统管理
System management

支持远程自动升级; 支持在线用户查询; 支持用户登录信息记录
Support remote auto update, checking on line, record User's data.



解码方式
Decode type

音频支持MP3, WMA, WAV等, 图片支持JPG, BMP, TIFF等, 视频支持H.264, FLV, MP4, RMVB, MPEG2等
Audio support: MP3, WMA, WAV and etc. Images support: JPG, BMP, TIFF and etc. Video support: H.264, FLV, MP4, RMVB, MPEG2 and etc.



其他特点
Others

断点续传; 自动开关机; 看门狗重启; 支持中文, 英文两种语言
Support Pause and resume, Auto switch, Watch dog restart, two languages Chinese & English

规格参数一览表 Parameters

液晶屏 LCD panel	产品尺寸/Size	43吋吊装双屏 / 43Hang LCD with double screens	
	显示分辨率/Resolution	1920 × 1080	
	类别 / Type	60Hz LED BLU	
	亮度 / Brightness	正面Front ≤1000 cd/m ² (可调 adjustable)	背面back ≤350cd/m ²
	相应时间 / Response time	8ms	
	对比度 / Contrast ratio	≤ 1200:1	
	寿命 / Life span	≤50000小时(hours)	
Android配置 Android configuration	处理器 / CPU	高清音视频解码芯片 (4核1.6GHz) / HD decoding chip (4 cores 1.6GHz)	
	内存RAM / Memory	2G	
	内置存储空间 / Built-in storage volume	EMMC 16G (可扩展SD卡槽*1) / EMMC 16G Extendible SD slot *1	
Windows配置 Windows configuration	处理器 / CPU	Inter 1.8-3.6GHz (可选Optional)	
	内存类型 / Memory	4G	
	硬盘存储容量 / Hard disk store volume	500G / 128SSD	
端口 interface	网络 / Networks	WIFI、RJ45、3G/4G(可选Optional)	
	IO端口 / IO interface	2个USB接口 / 4个USB插座 (可选) / 2 USB interface /4 USB socket (Optional)	
	视频接口 (输出) / Video output	VGA*1、HDMI*1	
功能 Function	喇叭 / Speaker	8Ω5W *2	
	智能温控系统 Smart temperature-controlled system	根据环境温度状况, 自动控制散热风扇工作状态 Automatically adjust working speed of fans according to the change of environment temperature	
工作环境 working environment	智能光感应 Smart light induction	根据环境光强度, 自动调节画面显示亮度 Automatic brightness adjustment based on different luminous intensity	
	工作温度 / Working temperature	-0℃~40℃	
	工作湿度 / Working humidity	5~90%	
	电源输入 / Power input	AC100-240V~ (+/-10%) 50/60Hz	
	最大功率 / Max power	280W	
	待机功率 / Standby power	≤2W	
显示方向 / Display direction	双面显示 / Double display		

KONKA 康佳

康佳集团股份有限公司
KONKA GROUP CO.,LTD.

深圳市康佳壹视界商业显示有限公司
Shenzhen Konka E-display Co.,Ltd

地址：深圳市南山区科技南12路28号康佳研发大厦22楼

Website: www.konka-display.com

Fax: +86-755-61368816 E-mail: marketing@konka-display.com

全国服务热线：400-880-0016



康佳壹视界官网